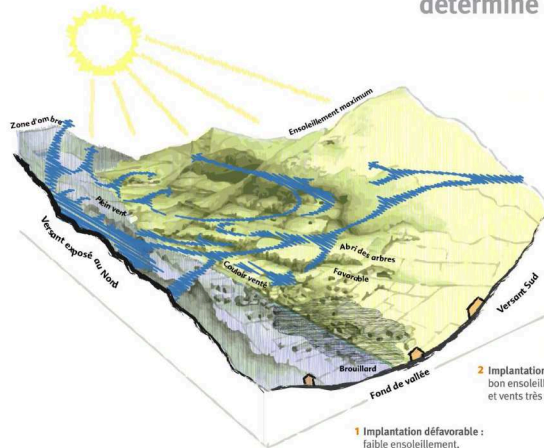


connaître le milieu

Le climat régional, à travers le régime des vents, l'humidité, les températures et la durée d'ensoleillement, détermine la morphologie du bâtiment.



Le microclimat et le choix du terrain : les données du climat régional (humidité, précipitations, pression atmosphérique, vents, sécheresse, températures...) peuvent être modifiées localement par l'inclinaison du terrain, sa géomorphologie et son exposition. L'architecture doit alors s'adapter à ces particularités.

1 Implantation défavorable : faible ensoleillement, vents froids et humidité.

2 Implantation peu favorable : bon ensoleillement et vents très forts.

3 Implantation favorable : bon ensoleillement, protection aux vents et températures douces.

De la situation du terrain vont dépendre les besoins en chauffage et la création d'espaces de vie réussis.

À chaque milieu, une architecture adaptée



→ La plaine

Des étés très chauds et des hivers doux la caractérisent, malgré la violence des vents continentaux.



→ Le littoral

La douceur des températures est propice à la vie en extérieur. L'humidité y est plus importante.

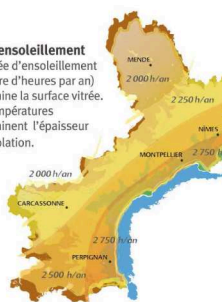


→ La montagne

L'hiver est rigoureux, l'été reste doux, marqué par de fortes pluies.

Le climat détermine les caractéristiques physiques des bâtiments

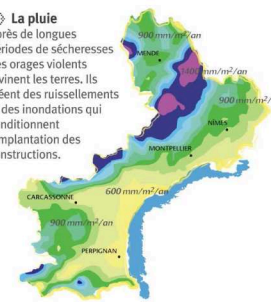
→ **L'ensoleillement**
La durée d'ensoleillement (nombre d'heures par an) détermine la surface vitrée. Les températures déterminent l'épaisseur de l'isolation.



→ **Les vents (jours/an)**
Le régime des vents froids (direction, intensité...) conditionne l'orientation.



→ **La pluie**
Après de longues périodes de sécheresses des orages violents ravinent les terres. Ils créent des ruissellements et des inondations qui conditionnent l'implantation des constructions.



LE LANGUEDOC-ROUSSILLON BÉNÉFICIE D'UN NIVEAU D'ENSOLEILLEMENT ANNUEL MOYEN DE PLUS DE 2 680 HEURES POUR UNE MOYENNE NATIONALE DE 1 700 HEURES. UNE ÉNERGIE DISPONIBLE À VALORISER !

PROFITER DES VENTS FROIDS DOMINANTS (TROMBE, GERS ET MISTRAL) DE LA VIOLENCE DE L'AUTAN ET DE L'HUMIDITÉ DU PAYSAN. PROFITER DES BRISSES NATURELLES POUR TEMPERER LES CHALEURS ESTIVALES.



ENTRER LE CARACTÈRE VIOLENT ET ORAGEUX DES PRÉCIPITATIONS, AUX CONSÉQUENCES PROFONDES CATASTROPHIQUES, TELLES QUE LES INONDATIONS, DANS LES PROJETS D'AMÉNAGEMENT.