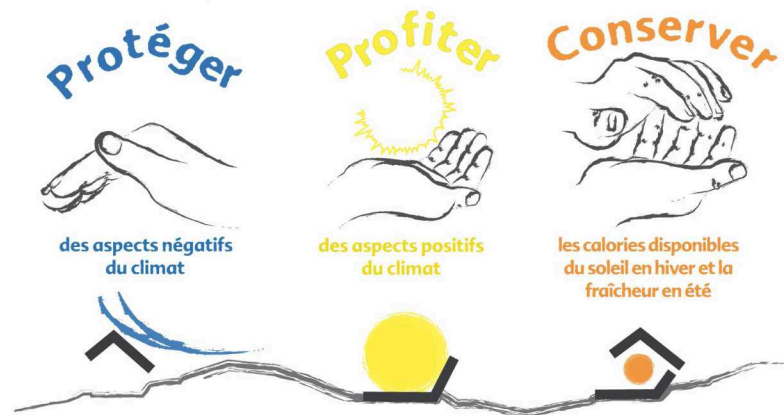


architecture bioclimatique

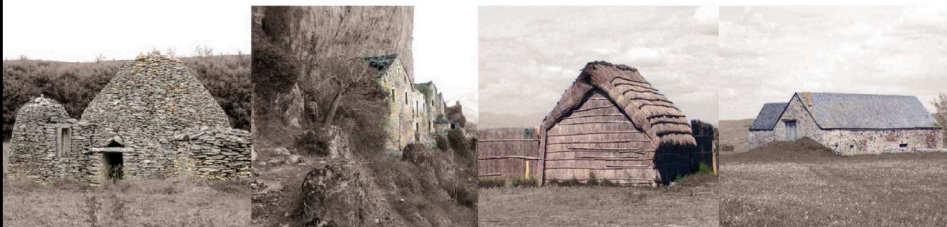
« Imaginez à présent qu'un bâtiment entier puisse s'élever et se développer à partir de certaines conditions, de même qu'une plante s'élève et se développe à partir du sol, tout en étant libre d'être lui-même. »

Franck Lloyd Wright, architecte

L'habitat comme troisième peau....



→ Les constructions traditionnelles tiraient parti du climat et des ressources locales pour offrir un habitat adapté aux usages.



Borie ou capelle (près d'Uzès - 30).

Habitat troglodytique (gorges du Tarn - 48).

Cabane de pêcheurs (étang de Carnet - 66).

Ferme (plateau de l'Aubrac - 48).

→ Faire preuve de bon sens, c'est employer les ressources naturelles locales avec des techniques et des formes adaptées aux usages modernes.



Habitation : bois.

Cave et logements : pierres massives.

Chai viticole : bois et béton banché avec inclusion de pierres.

